



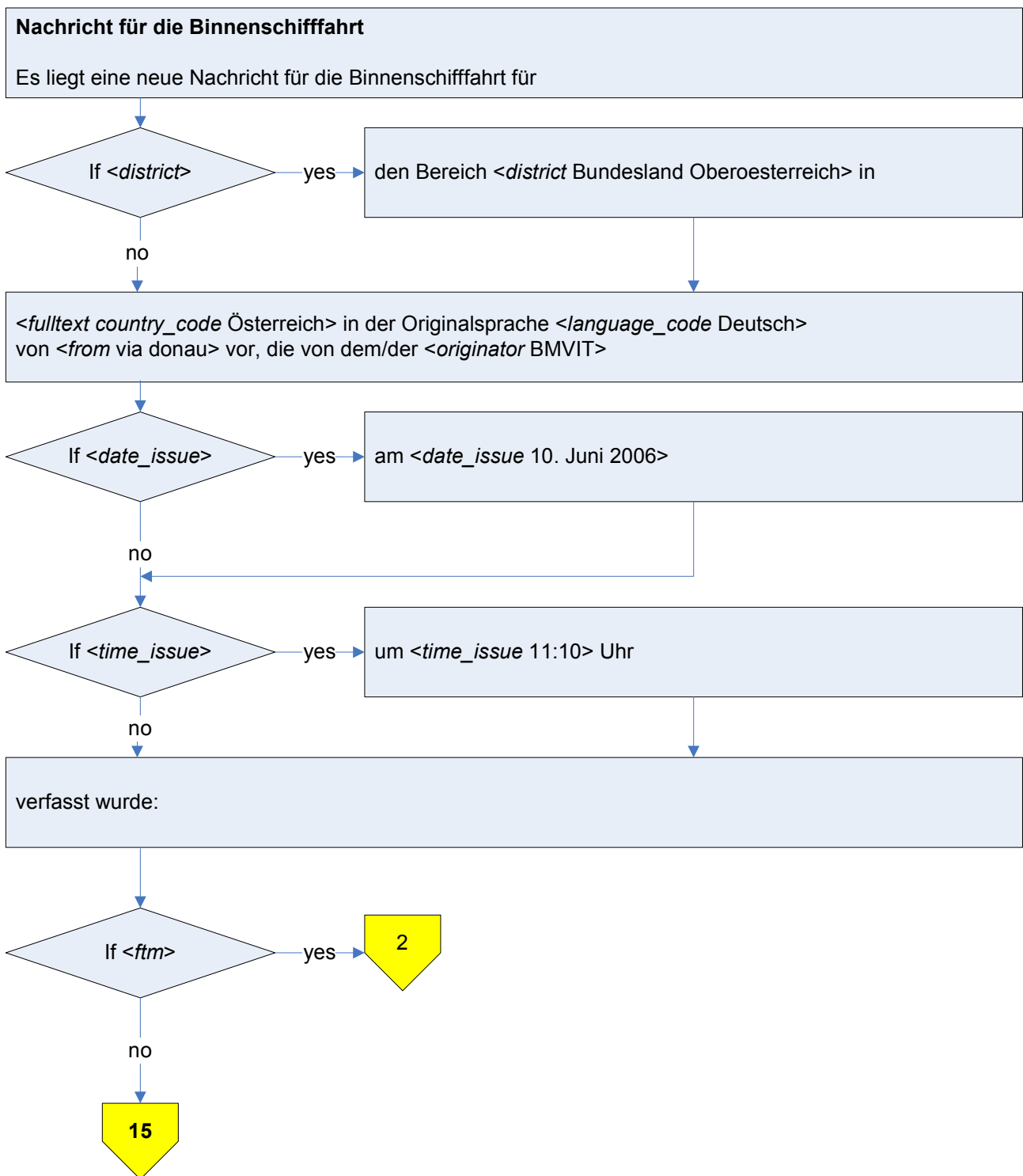
Flussdiagramm für die verbesserte Volltextausgabe der österreichischen Nachrichten für die Binnenschifffahrt in deutscher Sprache

Als eine Voraussetzung für den völligen Umstieg auf die standardisierten Nachrichten für die Binnenschifffahrt ist sicherzustellen, dass die Lesbarkeit in der deutschen Sprache mit der derzeitigen (nicht standardisierten) Form vergleichbar ist. Das Flussdiagramm ist die Basis für die Entwicklung einer entsprechenden Software-Applikation.

Datenfelder aus den standardisierten Nachrichten sind mit <...> gekennzeichnet und enthalten den Feldnamen in Kursivschrift und ein Beispiel für einen Feldinhalt in Normalschrift.

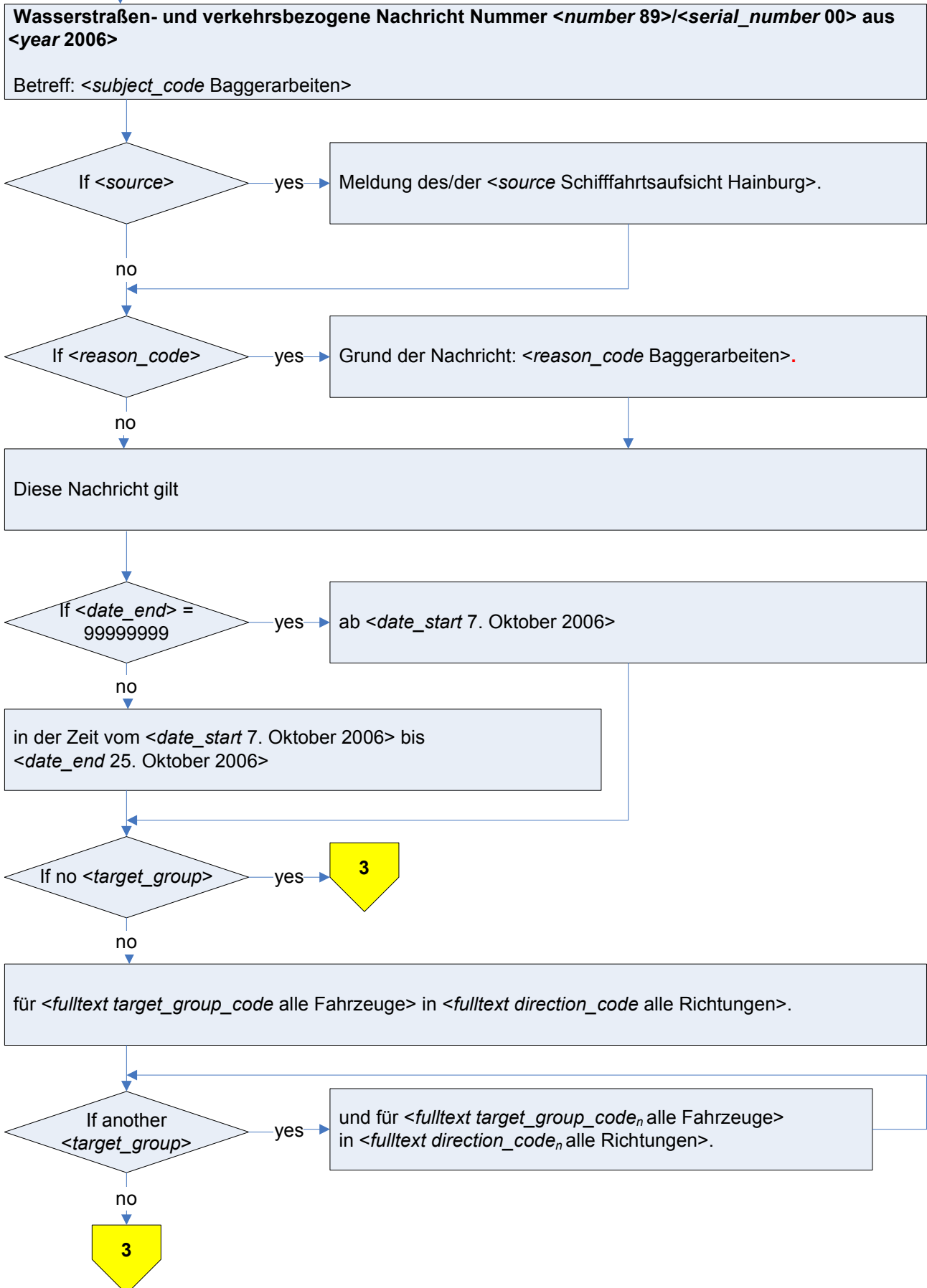
Für die Verbesserung der Lesbarkeit wird auf einen teilweise leicht geänderten Satz Referenztabellen zurückgegriffen. In diesen Fällen lautet der Feldnamen <fulltext>.

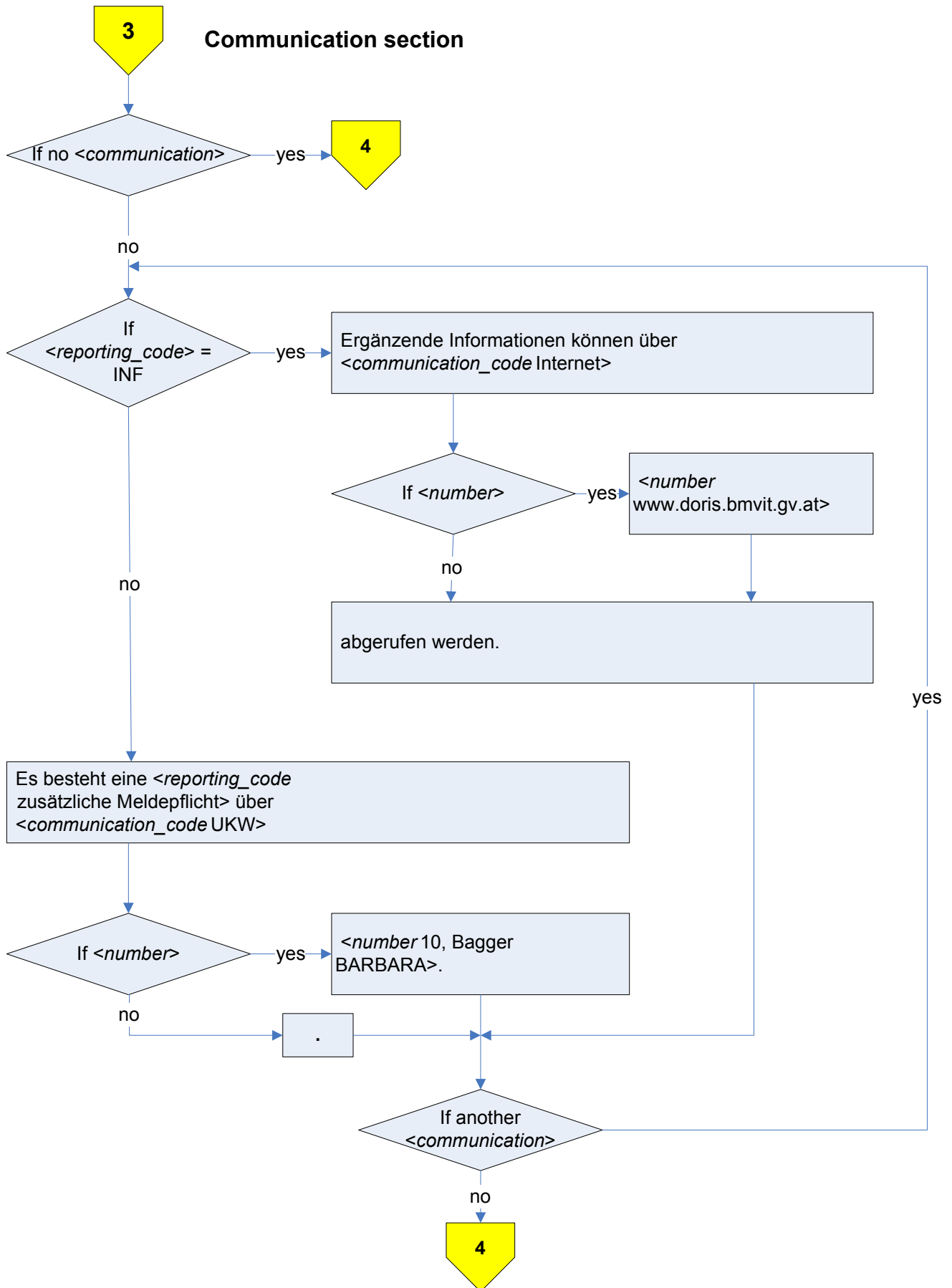
History of changes		
Version	Date	Name
v01	26.04.2006	Bernd Birkhuber (AT)
v02	05.09.2006	Lucia Karpatyova (SK)
v03	30.05.2007	Lucia Karpatyova (SK)

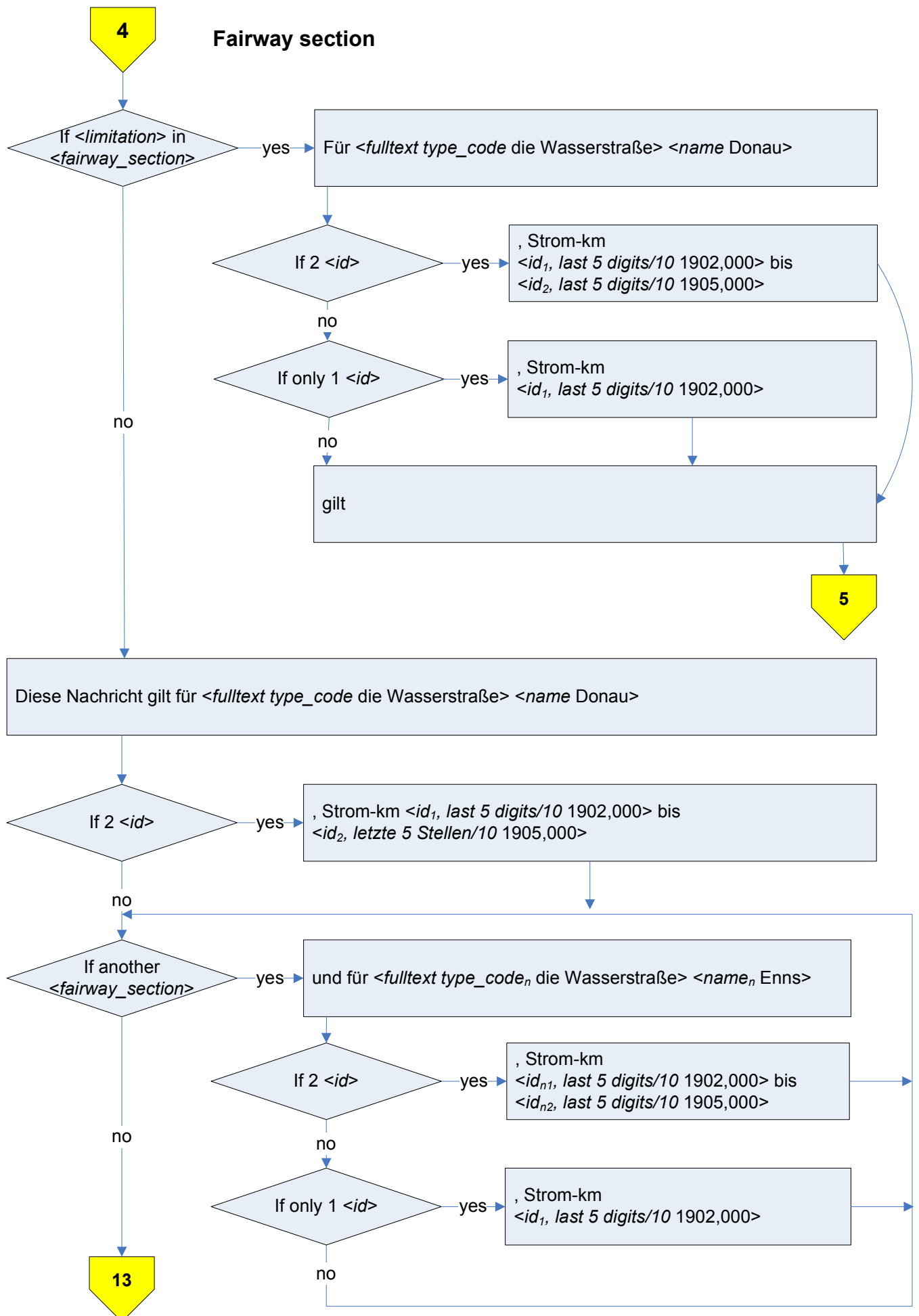


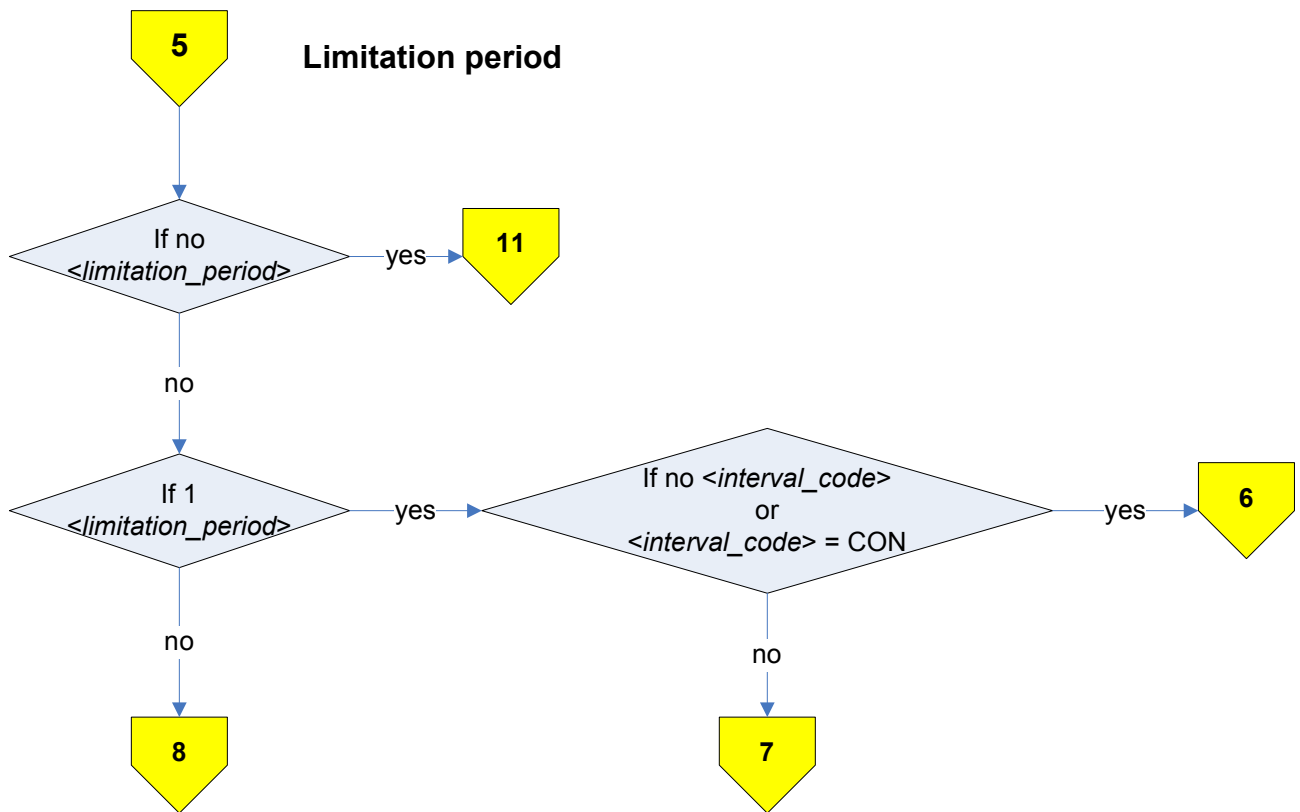
2

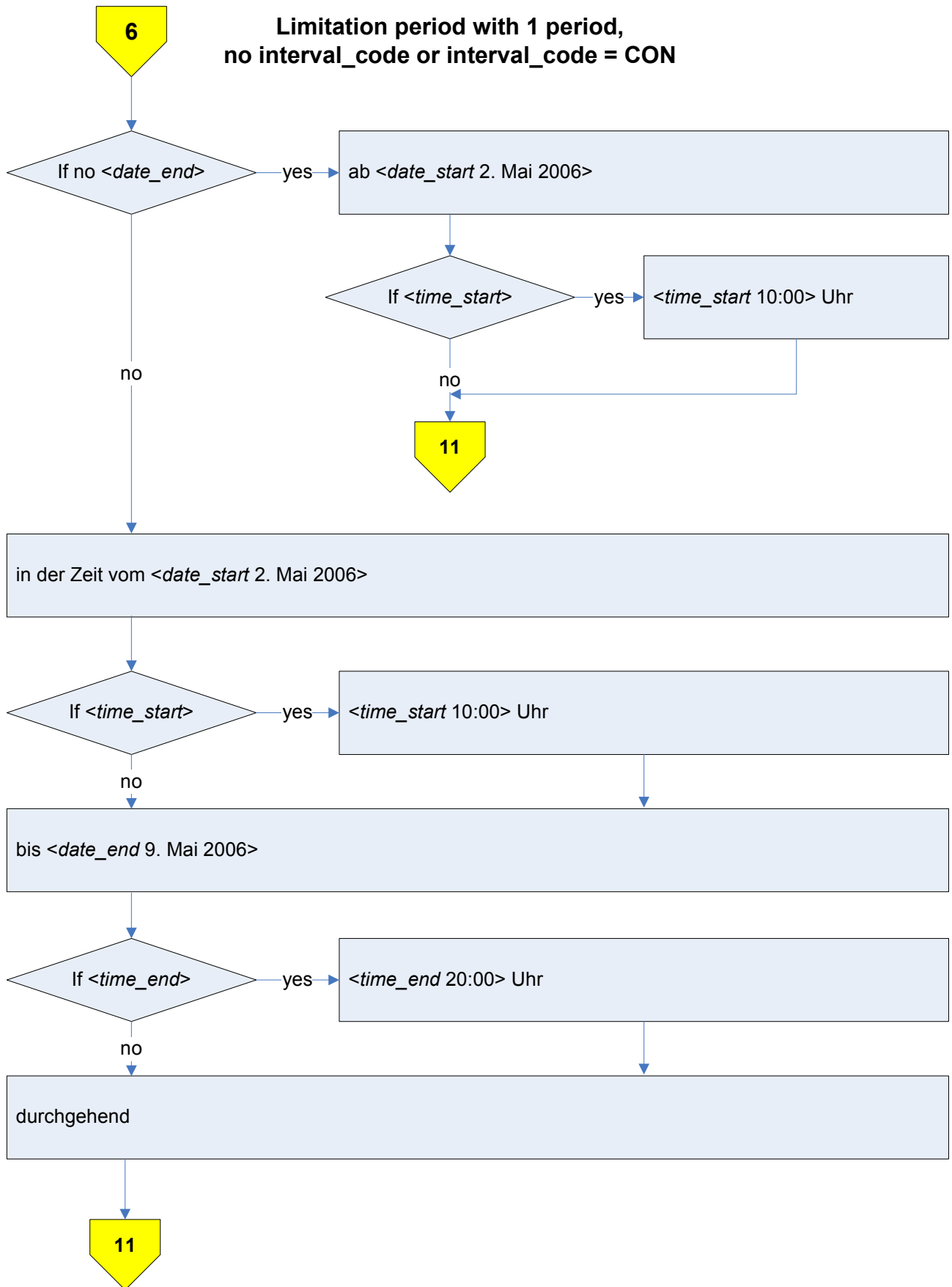
ftm section





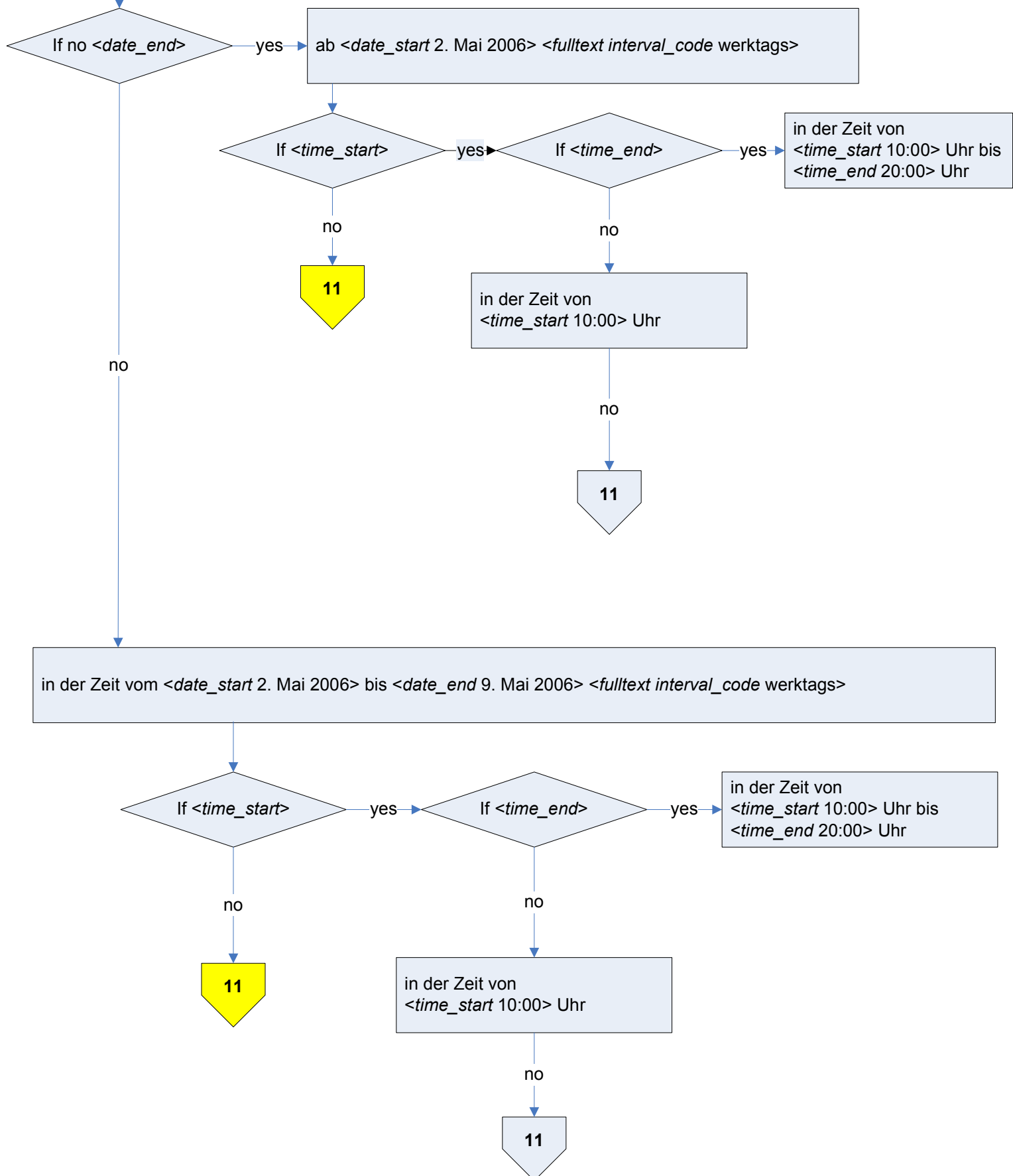


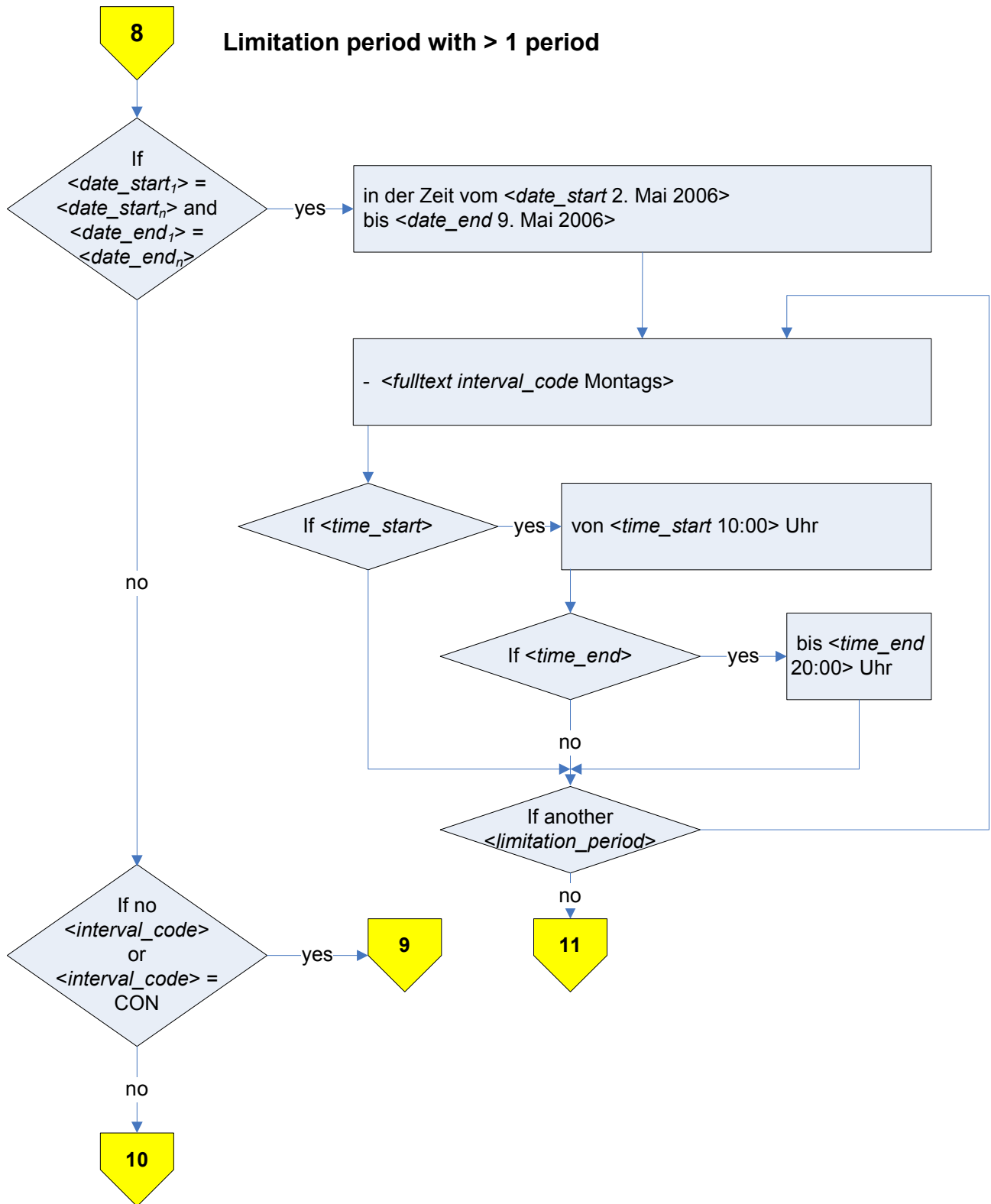


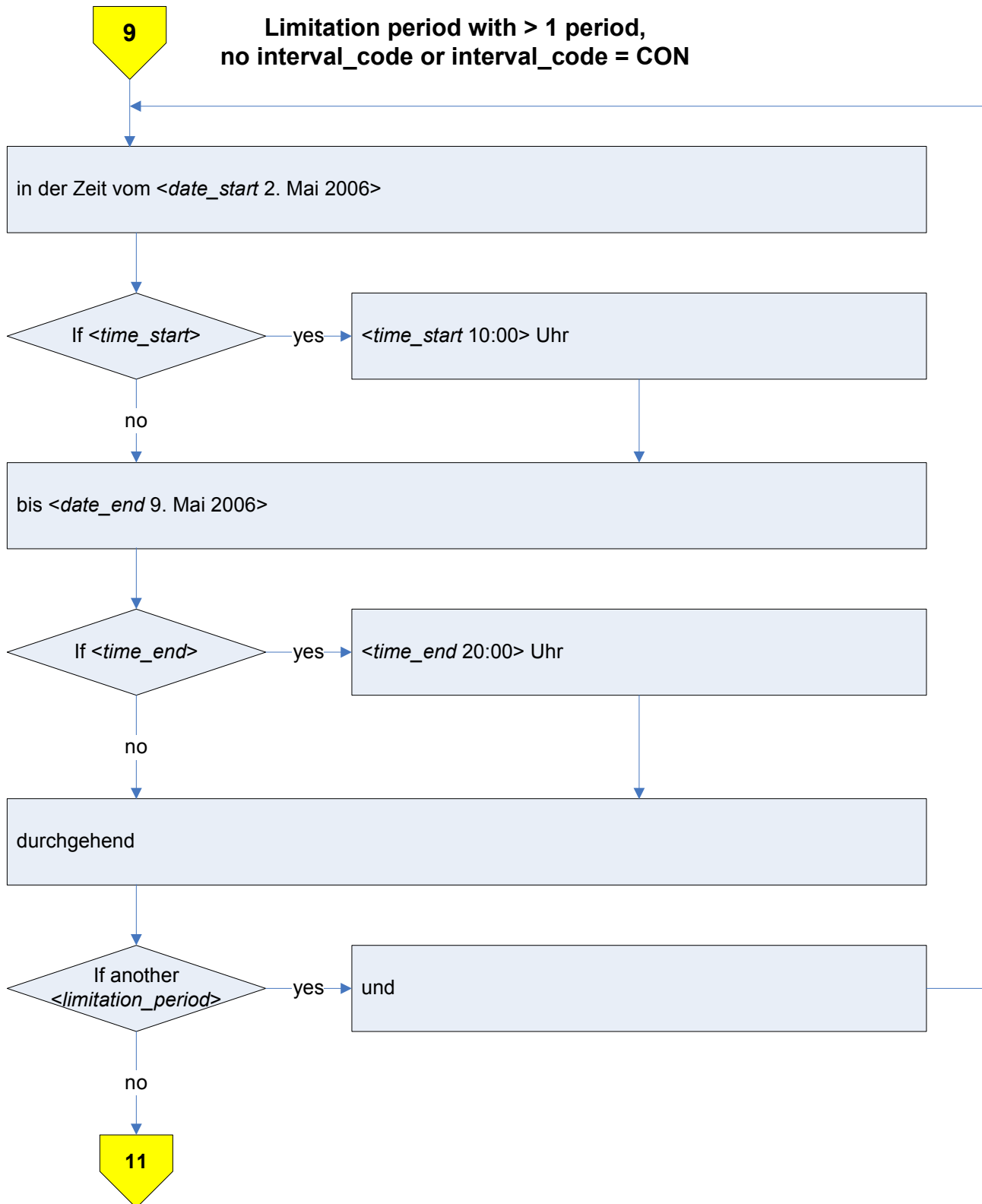


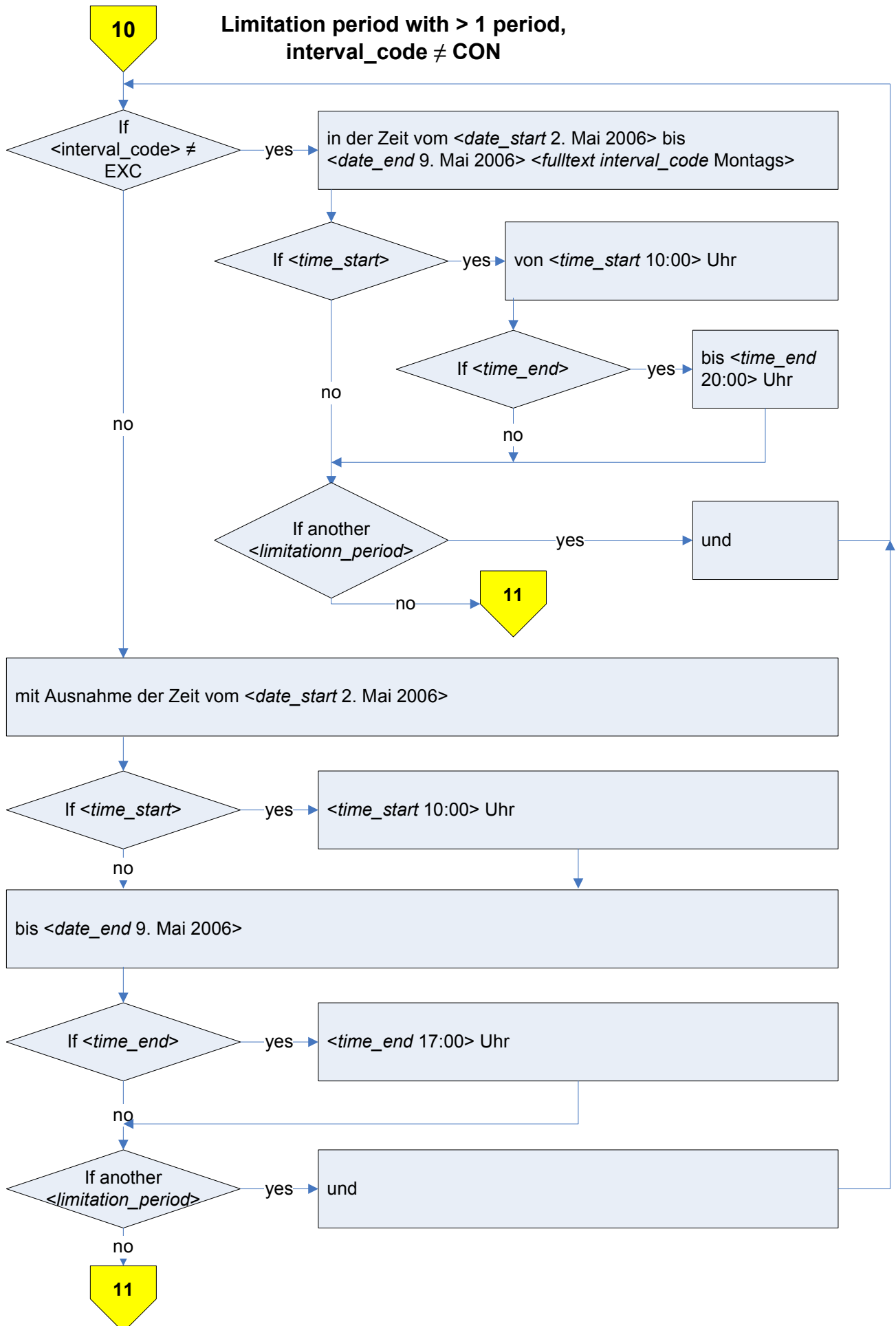
7

**Limitation period with 1 period,
interval_code ≠ CON**



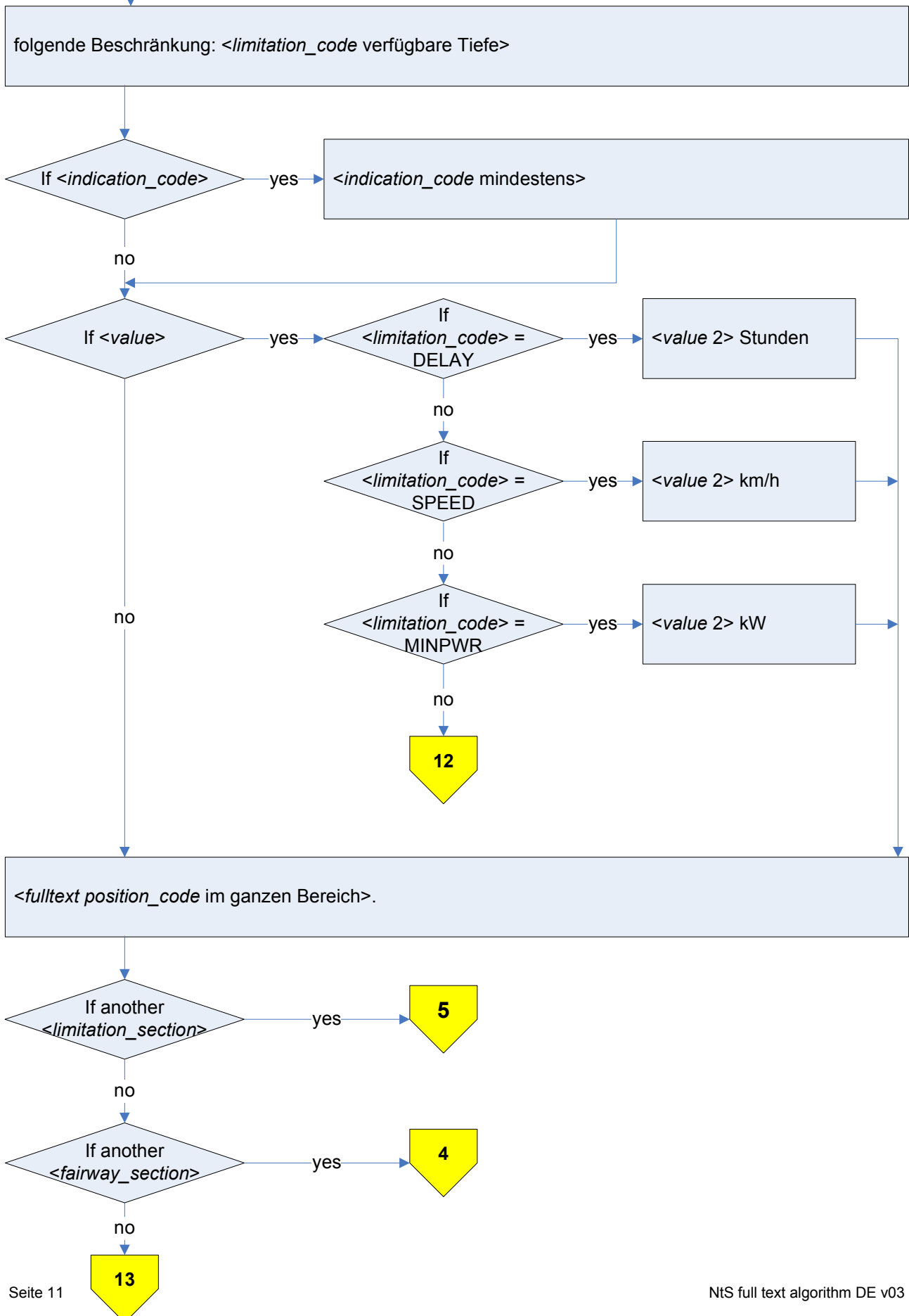


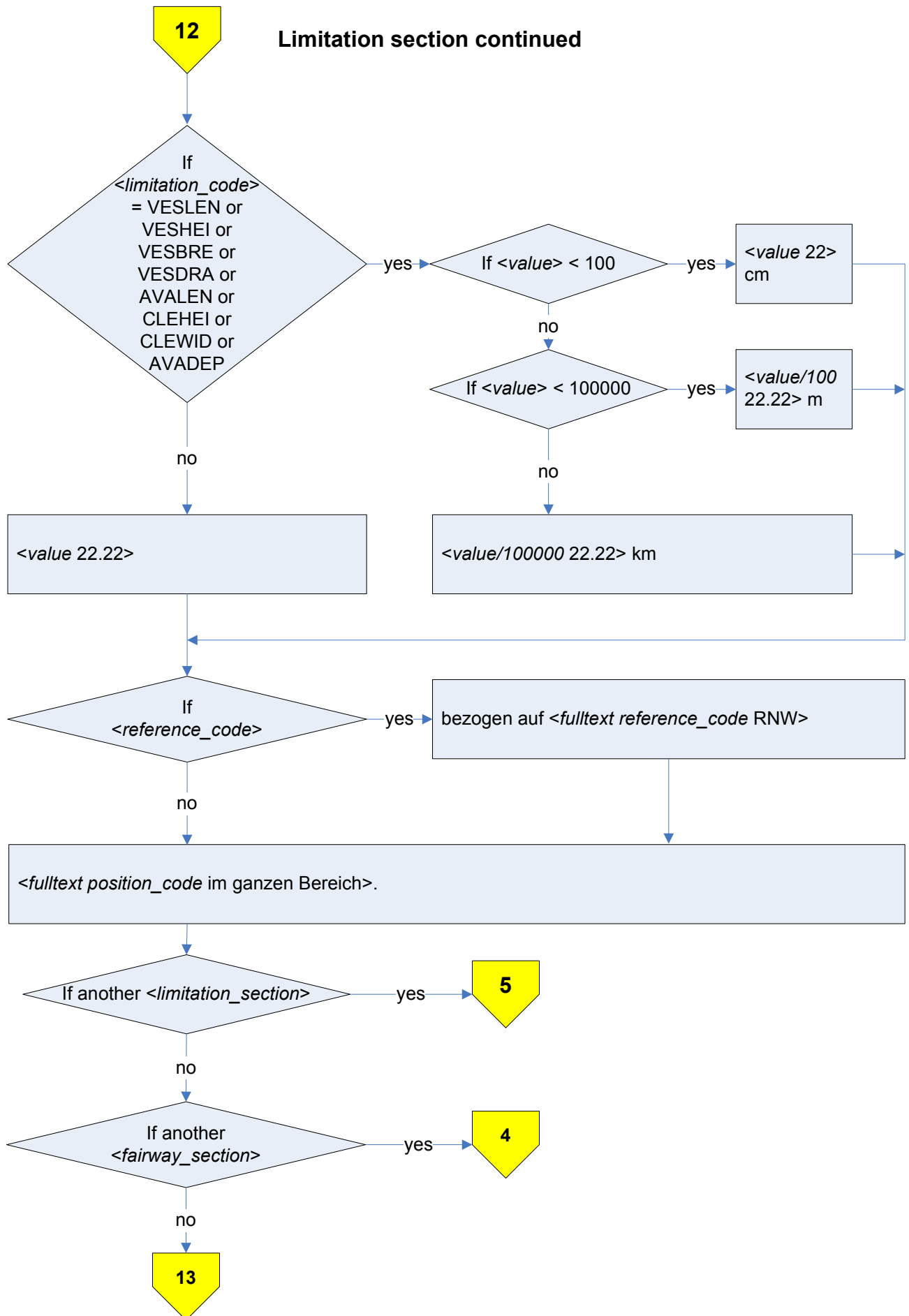


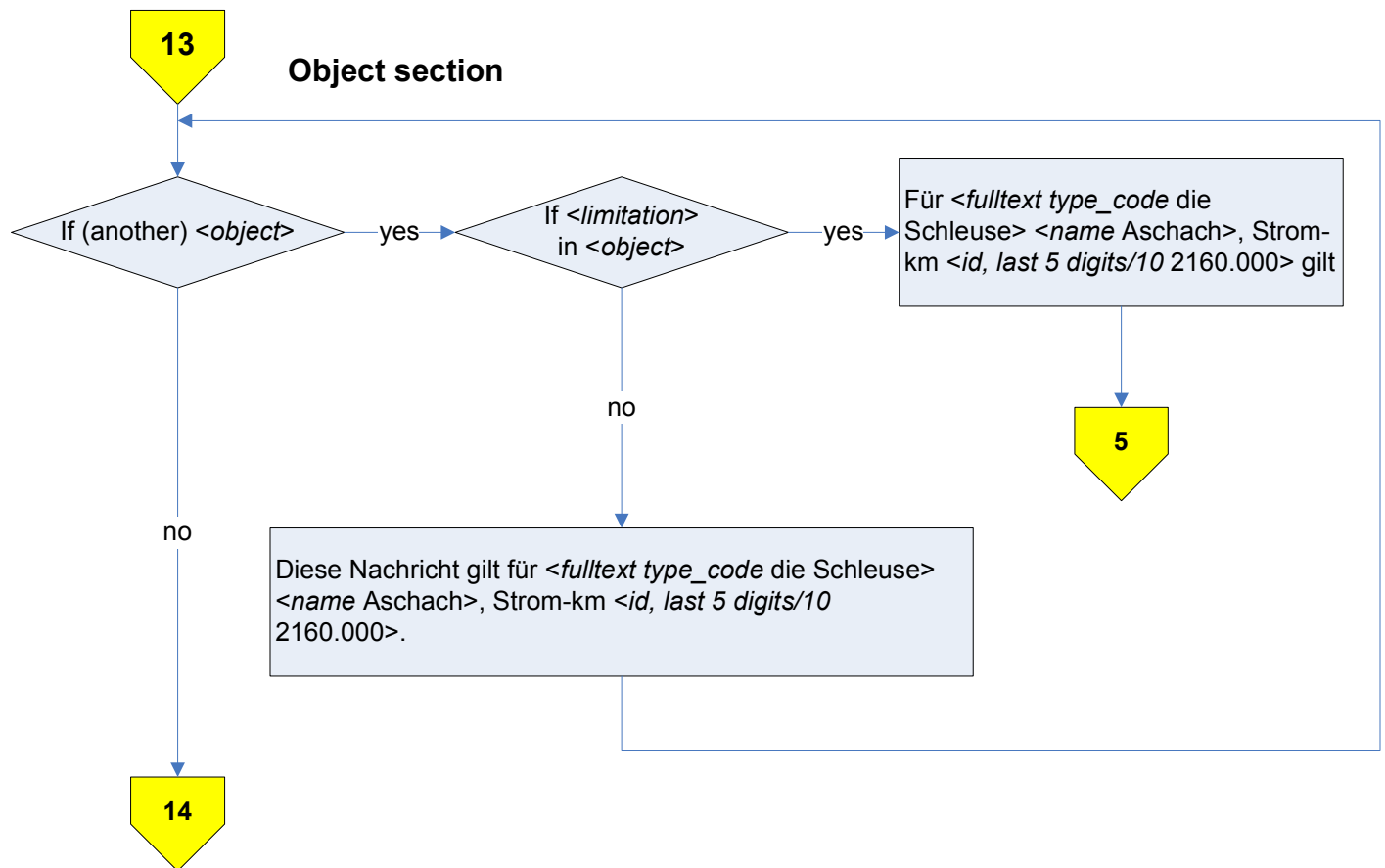


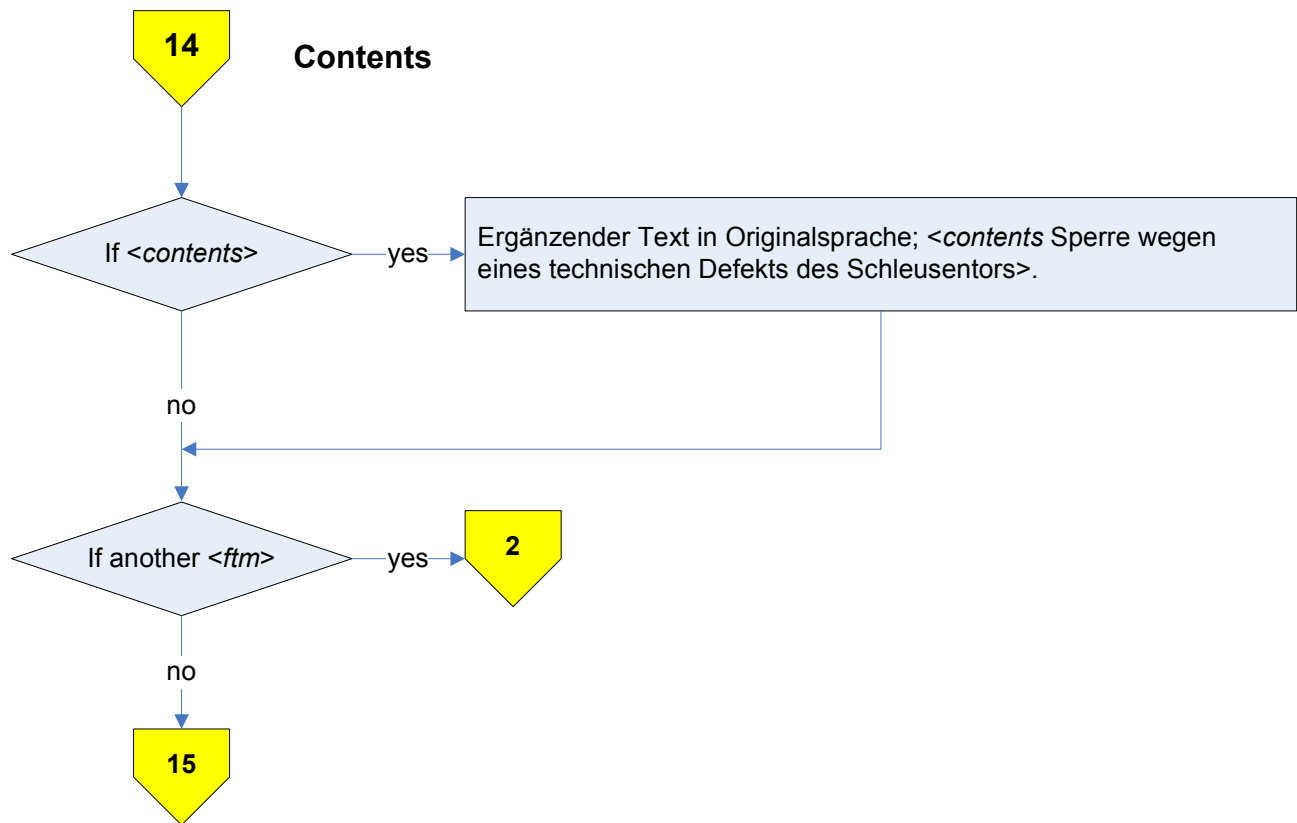
11

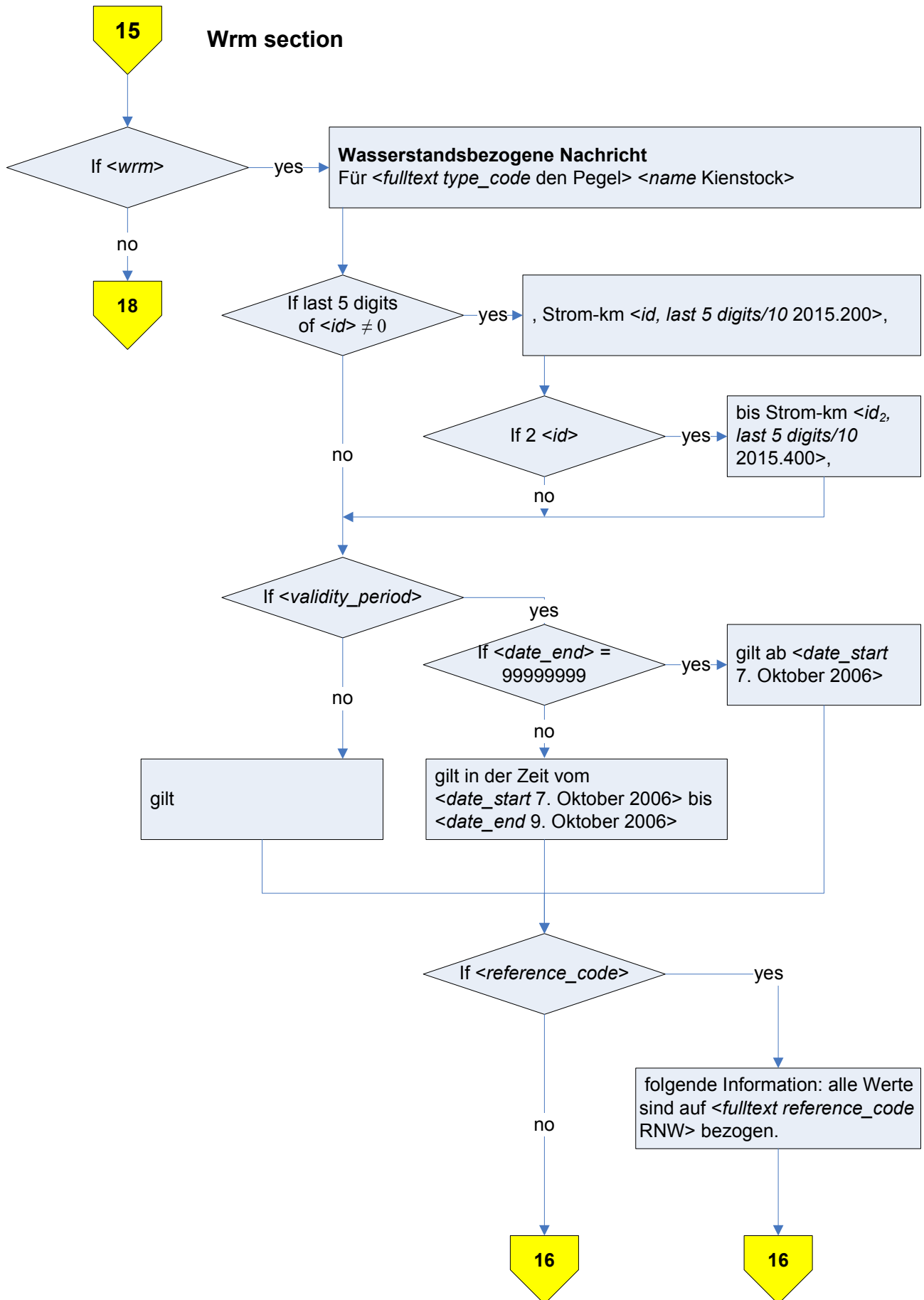
Limitation section continued



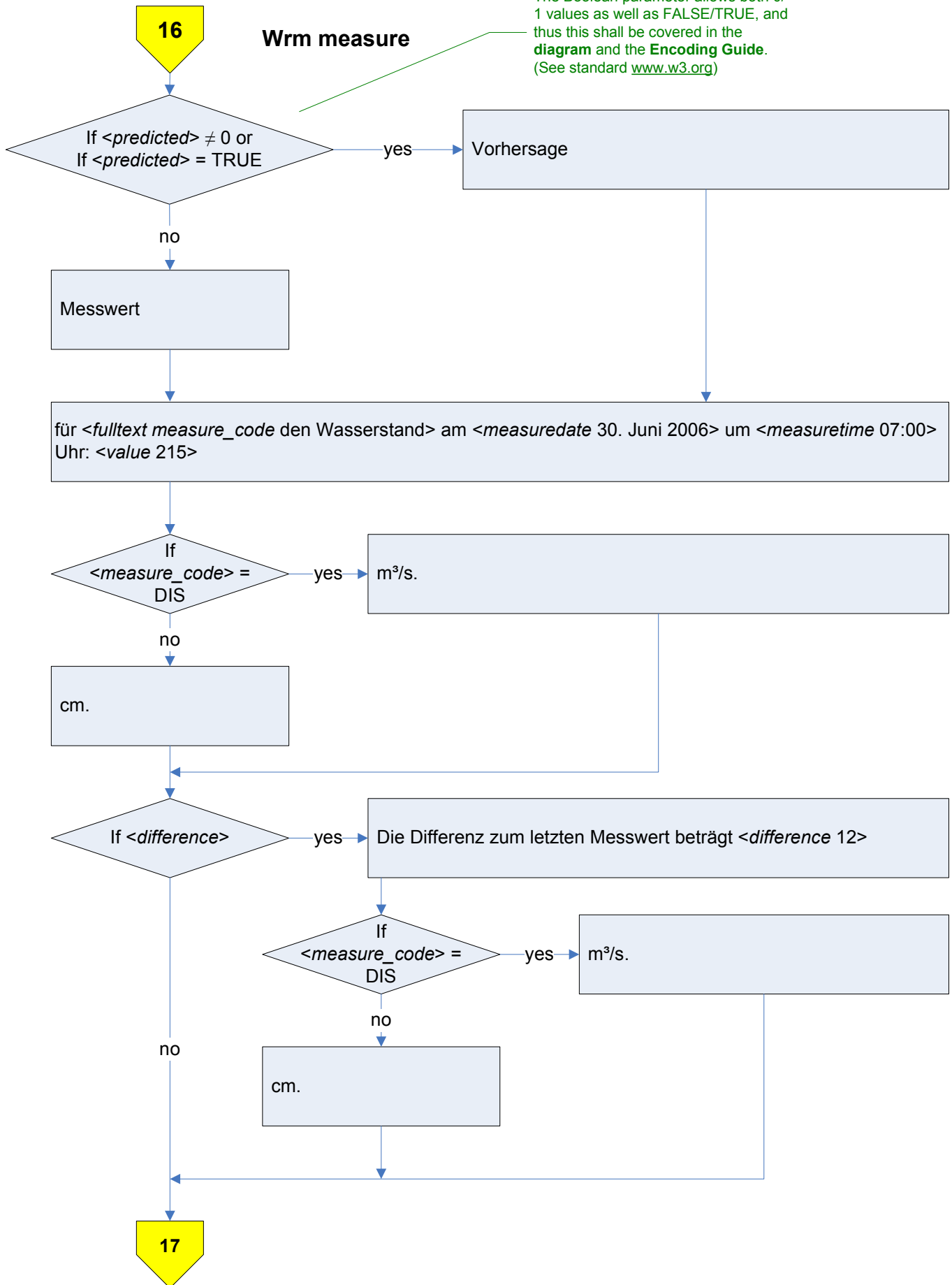


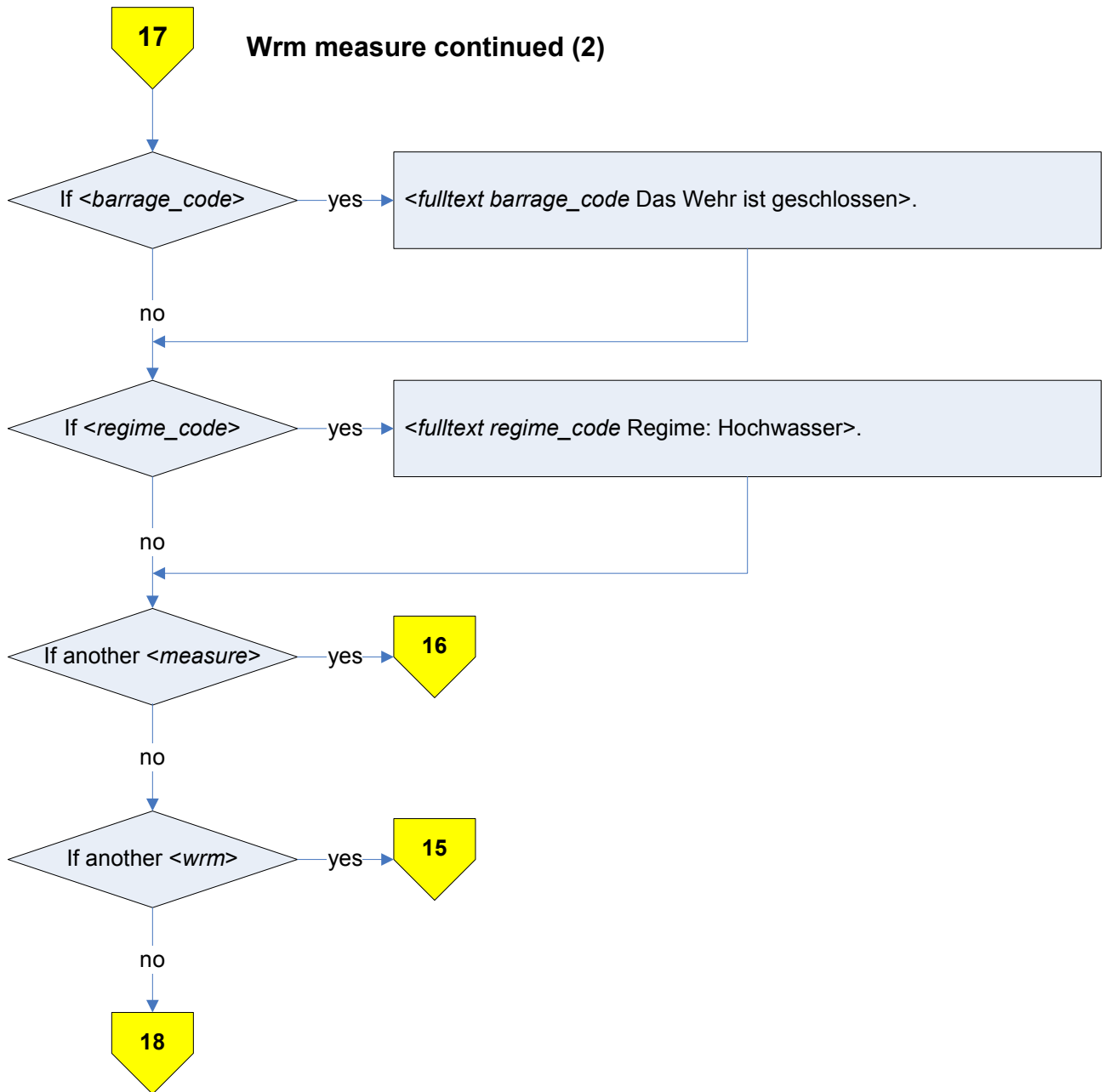


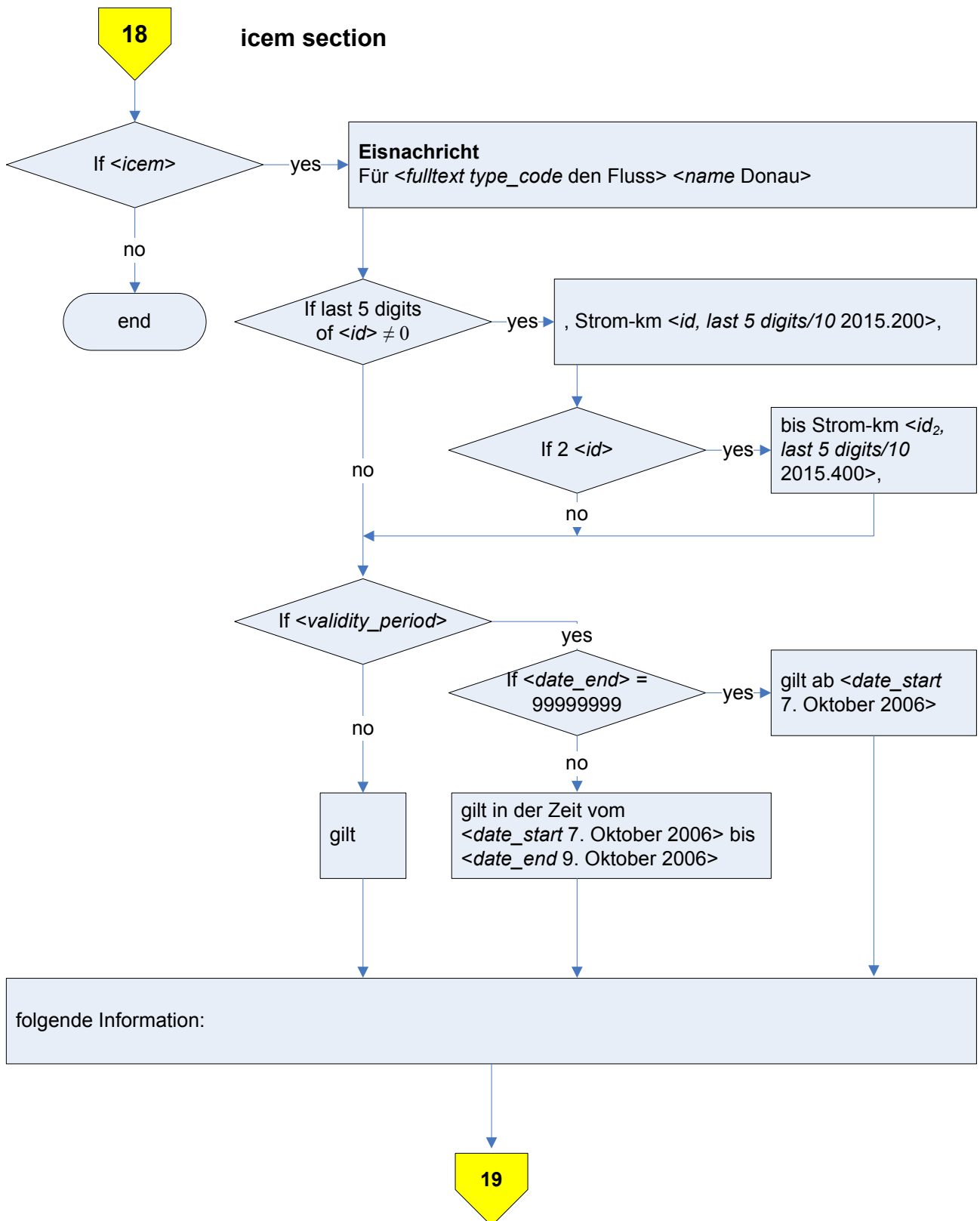




The Boolean parameter allows both 0/1 values as well as FALSE/TRUE, and thus this shall be covered in the **diagram** and the **Encoding Guide**. (See standard www.w3.org)







19

Ice condition

